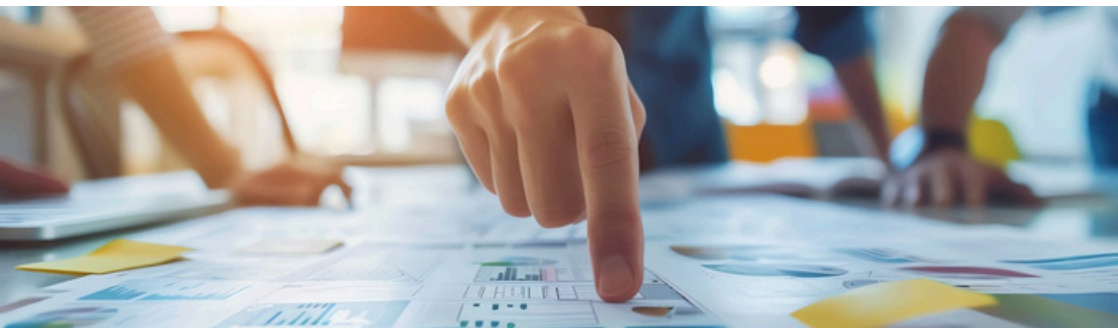


Project Management: tecniche e metodologie per la gestione dei progetti

dal 13 febbraio 2026



Nel contesto attuale le aziende sono sempre più nelle condizioni di operare secondo **logiche flessibili**, con **strutture snelle** orientate al **decentramento** e alla **delega**.

Questa condizione presuppone la capacità di saper **gestire contemporaneamente numerose attività** spesso molto complesse, che richiedono il **coordinamento di persone** con estrazioni culturali e **competenze diverse**, a **ridotta disponibilità di risorse e tempi**. Uno scenario in cui diventa cruciale poter acquisire ed applicare competenze e metodologie per la gestione di progetti complessi.

Il programma, con particolare riferimento alle **imprese che operano su commessa**, si pone appunto come obiettivo fornire competenze specialistiche in ambito Project Management e controllo dei costi e dei tempi.

La 1^a edizione della proposta formativa è stata realizzata con il contributo attivo del Gruppo Meccatronici di Confindustria Bergamo, che ha co-progettato il percorso e segnalato le tematiche di particolare interesse rilevate dal fabbisogno del territorio.

Questa nuova edizione è destinata alle aziende di qualsiasi settore.

PROGRAMMA

Processo	Strumenti	Persone
Modulo 1 – Introduzione ai progetti e alla gestione dei progetti	Modulo 3 – Scope management	Modulo 4 – Organizzazione di progetto
Modulo 2 – Fase di initiating di progetto	Modulo 7 – Contabilità di progetto	Modulo 5 – Le competenze per la gestione del progetto
Modulo 6 – La pianificazione dei tempi e dei costi di progetto	Modulo 8 – La gestione del contratto	Modulo 10 – La gestione degli stakeholder
Modulo 9 – La gestione dei rischi di progetto	Modulo 12 – Gestione agile del progetto	Modulo 14 - Laboratorio di negoziazione
Modulo 11 – Il controllo del progetto	Modulo 13 – Gestione del portfolio di progetto	Modulo 15 – Gestire la sostenibilità nei progetti
Modulo 17 - Closing di progetto		
Modulo 16 (Trasversale) – Utilizzo di Microsoft Project e altri tool		

Data e ora	Sede svolgimento
13 febbraio 2026 9:00 - 13:00	Confindustria Bergamo
20 febbraio 2026 9:00 - 18:00	Confindustria Bergamo
21 febbraio 2026 9:00 - 13:00	Università degli Studi di Bergamo
06 marzo 2026 9:00 - 18:00	Confindustria Bergamo
07 marzo 2026 9:00 - 13:00	Università degli Studi di Bergamo
20 marzo 2026 9:00 - 18:00	Confindustria Bergamo
21 marzo 2026 9:00 - 13:00	Università degli Studi di Bergamo
27 marzo 2026 9:00 - 18:00	Azienda ospitante

* il calendario potrebbe subire variazioni



Data e ora	Sede svolgimento
28 marzo 2026 9:00 - 13:00	Università degli Studi di Bergamo
Pausa di Pasqua	
10 aprile 2026 9:00 - 18:00	Azienda ospitante
11 aprile 2026 9:00 - 13:00	Università degli Studi di Bergamo
17 aprile 2026 9:00 - 18:00	Azienda ospitante
18 aprile 2026 9:00 - 13:00	Università degli Studi di Bergamo
08 maggio 2026 9:00 - 18:00	Azienda ospitante
09 maggio 2026 9:00 - 13:00	Università degli Studi di Bergamo
22 maggio 2026 9:00 - 18:00	Azienda ospitante

* il calendario potrebbe subire variazioni



Data e ora	Sede svolgimento
23 maggio 2026 9:00 - 13:00	Università degli Studi di Bergamo
05 giugno 2026 9:00 - 18:00	Azienda ospitante
06 giugno 2026 9:00 - 13:00	Università degli Studi di Bergamo
19 giugno 2026 9:00 - 18:00	Azienda ospitante
20 giugno 2026 9:00 - 13:00	Università degli Studi di Bergamo
Settembre 2026	Confindustria Bergamo

* il calendario potrebbe subire variazioni



LIDIA PETRUZZO

l.petruzzo@serviziconfindustria.it
+39 345 6863984



EVA BALINI

e.balini@serviziconfindustria.it
+39 338 6812672



LINEE DI FINANZIAMENTO



Il corso è finanziato con le risorse del bando "**Formazione Continua**" di Regione Lombardia rivolto alle aziende con sede operativa in Lombardia. Il bando permette di recuperare fino a 1.800 € sulla quota di partecipazione.

QUOTA DI PARTECIPAZIONE

**Super
EARLY BOOKING****Iscrizione entro il 19.02.2025**

4.900€ + IVA | **4.500€ + IVA** per aziende associate
> iscrizioni a partire dal secondo partecipante **3.900€ + IVA**

6.300€ + IVA | **5.900€ + IVA** per aziende NON associate
> iscrizioni a partire dal secondo partecipante **5.500€ + IVA**

EARLY BOOKING**Iscrizione entro il 23.01.2026**

4.900€ + IVA | **4.700€ + IVA** per aziende associate
> iscrizioni a partire dal secondo partecipante **4.300€ + IVA**

6.300€ + IVA | **6.100€ + IVA** per aziende NON associate
> iscrizioni a partire dal secondo partecipante **5.700€ + IVA**

Iscrizione dal 24.01.2026

4.900€ + IVA per aziende associate
> iscrizioni a partire dal secondo partecipante **4.500€ + IVA**

6.100€ + IVA per aziende NON associate
> iscrizioni a partire dal secondo partecipante **5.900€ + IVA**

I MOMENTI SALIENTI DELLE SCORSE EDIZIONI

Il percorso formativo ha alternato **lezioni teoriche e pratiche**, svoltesi in **modalità itinerante** tra la sede di Confindustria Bergamo, le aule dell'Università degli Studi di Bergamo e gli spazi delle aziende partecipanti.



Durante l'evento conclusivo, i partecipanti hanno **presentato i Project Work** e hanno ricevuto gli **attestati di partecipazione**.

L'occasione è stata utile per **approfondire la tematica del Project Management** con una tavola rotonda che ha visto la partecipazione delle istituzioni, delle aziende e di esperti del settore.